



Biljne zajednice - osnovne karakteristike



Šta je biljna zajednica?

Ekologija biljnih zajednica ili **fitocenologija** je specijalizovana grana ekologije koja se bavi proučavanjem građe i karakteristika biljnih zajednica (fitocenoza).

Biljna zajednica ili **fitocenoza** predstavlja skup svih biljnih vrsta u okviru životne zajednice ili **biocenoze**.



Na kojoj od ovih slika je prikazana biljna zajednica?



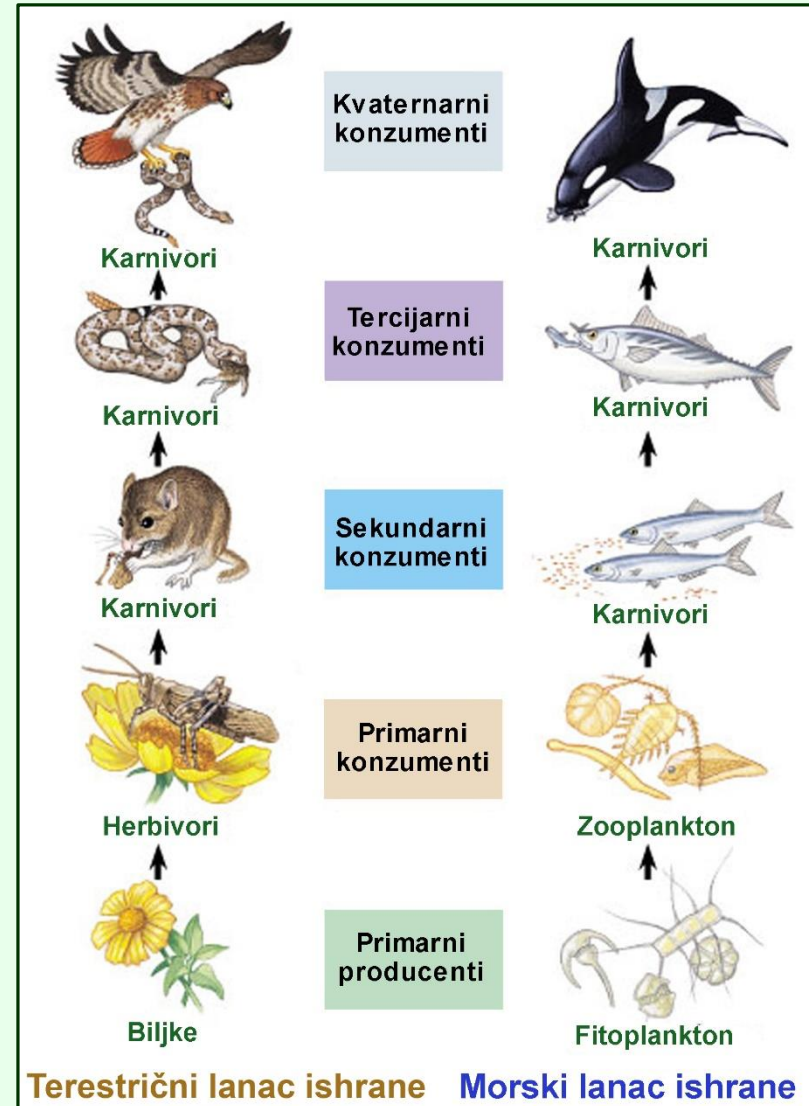
Šta je biljna zajednica?

Da se podsetimo:
Šta je životna zajednica ili biocenoza?

Da se podsetimo:
Životna zajednica ili biocenoza je skup populacija koje koegistiraju u prostoru i vremenu i koje su povezane interakcijama.

Koje gradivne komponente čine biocenozu?
Koje su funkcionalne komponente biocenoze? Kojim interakcijama se odlikuje biocenoza.

Lanci ishrane na kopnu i na moru

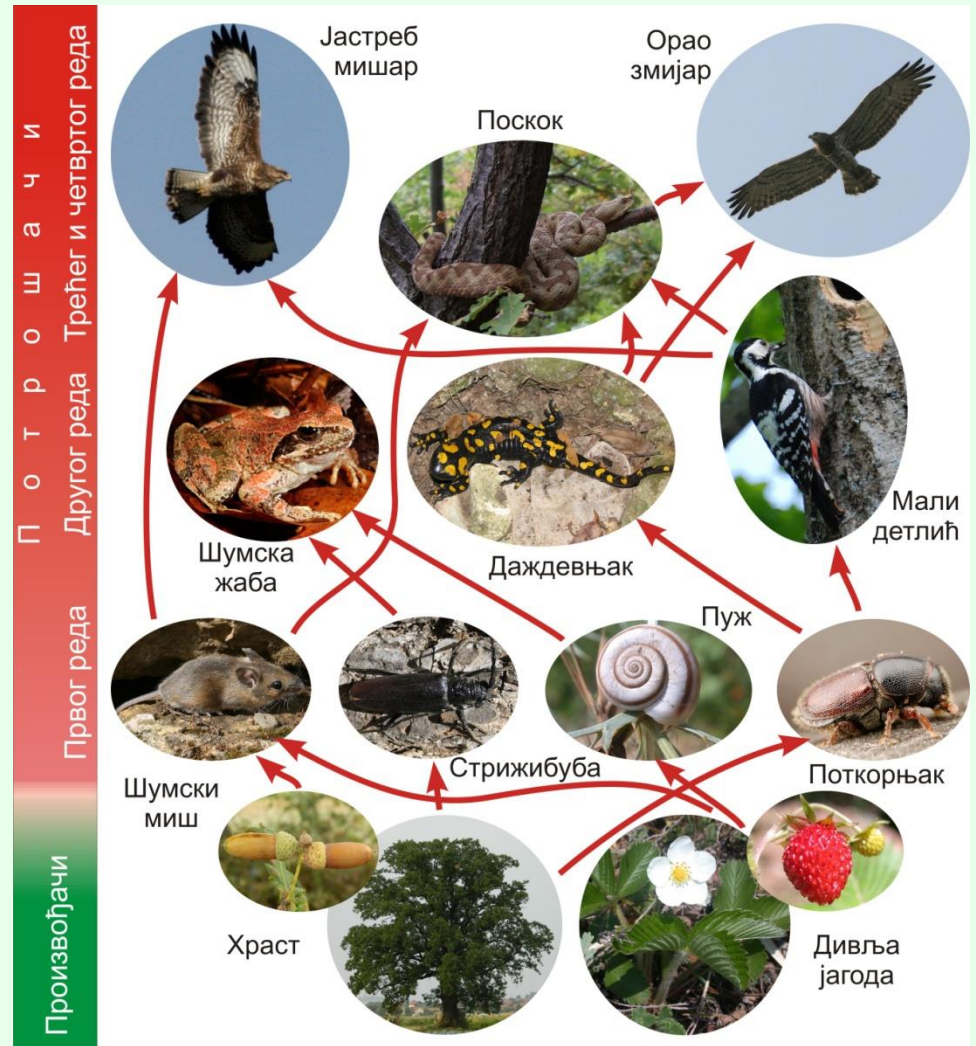


Šta je biljna zajednica?

Biljke su primarni producenti u okviru kopnenih i nekih marinskih biocenoza i nalaze se u osnovi lanaca ishrane.

Koji još organizmi spadaju u primarne producente u okviru različitih biocenoza?

Lanac ishrane ili trofički lanac je deo veoma složene trofičke mreže.



Trofička mreža u okviru terestrične biocenoze



Šta je biljna zajednica?

Pojedine funkcionalne celine u okviru zajednice međusobno su povezane trofičkim odnosima i samostalno ne mogu da postoje.

Delovi zajednice se posmatraju odvojeno samo zbog lakšeg izučavanja.

Dakle, tradicionalna upotreba termina **biljna zajednica** je samo uslovna, jer je ona deo kompletne biocenoze.



Zajednica biljaka na ispucalom, povremeno plavljenom, zemljištu



Šta je biljna zajednica?

Proučavanje biljnih zajednica podrazumeva ne samo posmatranje biljne komponente koja je izgrađuje, već i svih uticaja, abiotičkih i biotičkih, koji uslovljavaju pojavljivanje ili nepojavljivanje pojedinih vrsta.

Koji abiotički uticaji uslovljavaju građu biljne zajednice?



Koji biotički odnosi vladaju u okviru biljne zajednice?



Šta je biljna zajednica?

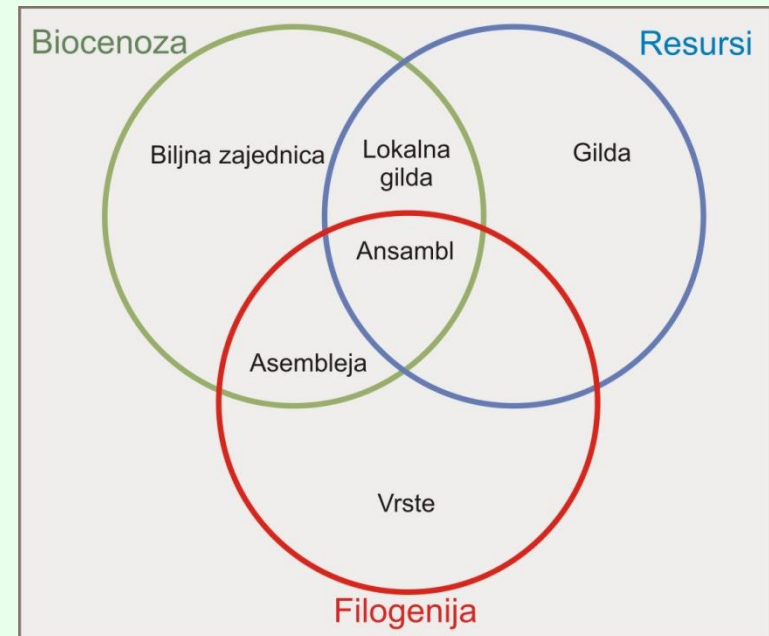
Sasvim je jasno da između biljaka postoje konkurentski odnosi za pojedine resurse, bilo da su biotički ili abiotički.

Grupa biljaka koja na sličan ili istovetan način koristi resurse sredine naziva se **gilda**. Pripadnici iste gilde u okviru jedne biljne zajednice čine **lokalnu gildu**.

Termin gilda se češće koristi u zooekologiji, dok se u ekologiji biljaka koristi termin **funkcionalna grupa**, koja obuhvata fiziološki slične biljke. Najčešće se podela na funkcionalne grupe vrši na osnovu načina fiksacije ugljen-dioksida.

Grupa srodnih biljaka u okviru jedne biljne zajednice čini **assembleju**, a ukoliko pripada istoj gildi - **ansambl**.

Da li možete da navedete primer neke gilde (funkcionalne grupe) i lokalne gilde, assembleje i ansambla?



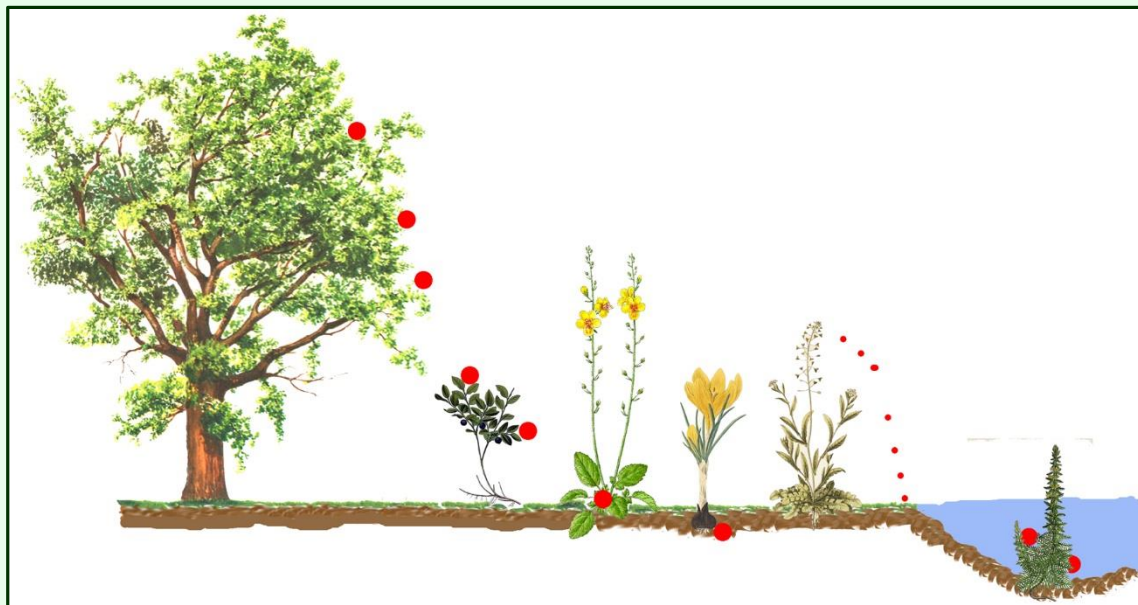
Šta je biljna zajednica?

U fitocenologiji se termin funkcionalna grupa često zamenjuje terminom **životna forma**.

Da se podsetimo: Šta je životna forma?

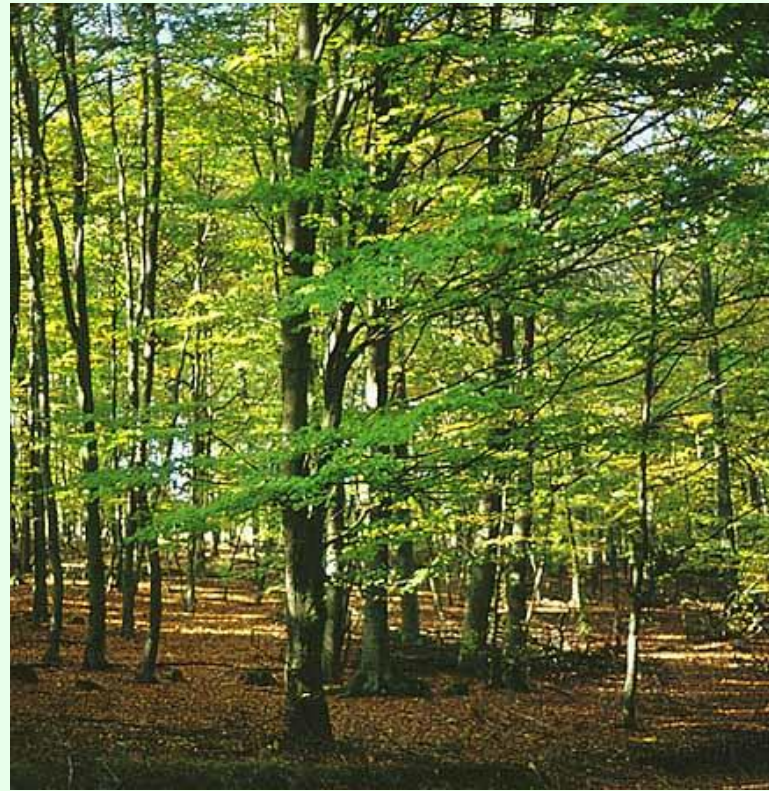
Skup ili kompleks morfoloških, anatomskih, kao i fizioloških i fenoloških adaptivnih osobina čini **životnu ili ekološku formu biljke**.

Koja klasifikacija životnih formi se najčešće primenjuje u ekologiji biljaka?
Kako se klasifikuju životne forme po toj klasifikaciji?



Šta je biljna zajednica?

U kolikoj meri su biljne zajednice visoko integrisani i zakonomerno nastali kompleksi vrsta ukazuje i činjenica da će se biocenoza koja je nasilno uništena, vremenom obnoviti, pod uslovom da se drugi uslovi ne promene.



Nakon požara na istoj površini se razvija šumska vegetacija



Šta je biljna asocijacija?

Asocijacija je definisana kao skup biljnih zajednica koje imaju sličnu fiziognomiju (spoljašnji izgled) i floristički sastav.

ASOCIJACIJA je osnovna jedinica u klasifikaciji fitocenoza. To je skup biljnih zajednica (fitocenoza) određene sistematske vrednosti koja je floristički jasno okarakterisana (ima određeni floristički sastav) i koja je dobila svoje naučno ime tj. publikovana u naučnom časopisu.



Asocijacija Rumicetum balcanici



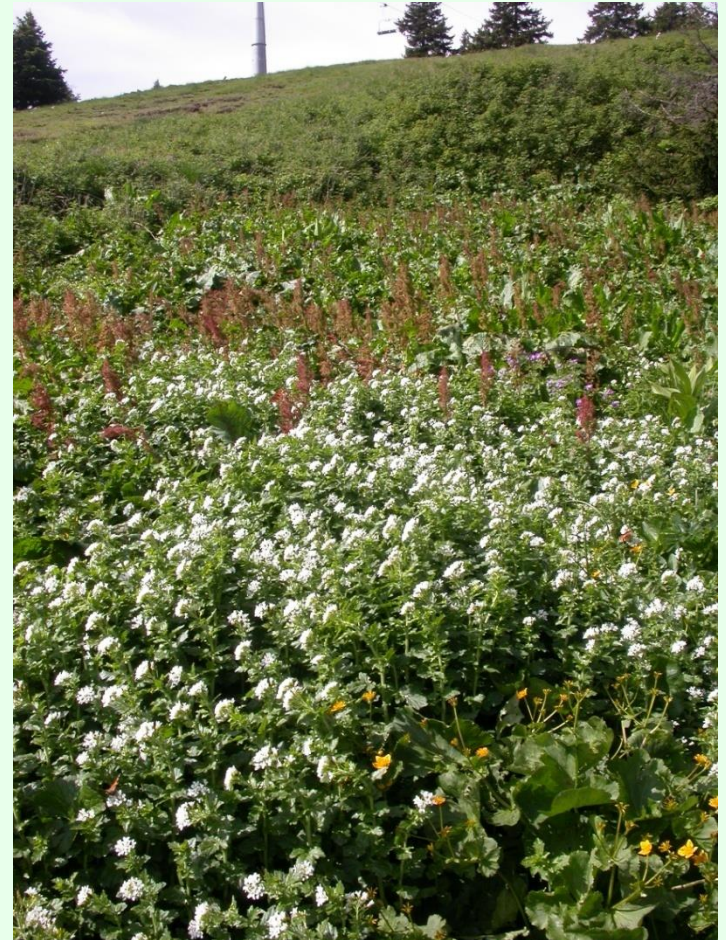
Šta je sastojina?

Sastojina je konkretni deo asocijacije ili individuum asocijacije.

Sastojine su konkretne jedinice za istraživanja biljnih zajednica.



Mešovite bukovo- munikove šume



Izvori sa *Cardamine amara*



Šta je sastojina?

Karakteristike sastojine

Veličina sastojine

Jednoličnost sastojine

Strane primese, mešavine i prelazi



Vlasina- Bratašnica



Krečnjački sipari *Dripis spinosa*



mozaični raspored sastojina

Kada se na uskom prostoru smenjuju tipično razvijene sastojine dve ili više biljnih zajednica onda taj prostor nazivamo **mozaikom biljnih zajednica**.



Mozaik-kompleks Bratašnica



Podjela fitocenologije

Nauka koja se bavi proučavanjem biljnih zajednica naziva se
FITOCENOLOGIJA.

Morfologija - proučava strukturu biljnih zajednica

Sinekologija - proučava odnos biljnih zajednica prema ekološkim uslovima

Fiziologija - proučava metabolizam zajednice

Singenetika ili **sindinamika** - proučava razvoj biljne zajednice

Sinhorologija - proučava geografsko rasprostranjenje biljnih zajednica, oblik, veličinu, stvaranje i promenu njihovih areala

Sistematika ili **klasifikacija** ili **sintaksonomija** - proučava međusobne sistematske odnose biljnih zajednica, raščlanjava biljni pokrivač na različite sintaksonomske jedinice i grupiše ih u određene sisteme

Sinhronologija ili **paleofitocenologija** - proučava istoriju biljnih zajednica u prošlosti



Struktura i fiziognomija fitocenoza

Strukturu neke biljne zajednice uslovljavaju sledeći faktori:

- floristički sastav zajednice
- brojnost biljaka i njihov količinski odnos
- prostorni raspored biljaka
- spektar životnih formi

Fiziognomija zajednice je rezultat njene strukture i izgleda pojedinih biljaka kao njenih komponenata. Isto tako ona je uslovljena i dinamikom zajednice, tako da se izgled pojedinih zajednica tokom godine menja. Različiti izgledi zajednice tokom godine predstavljaju njene **aspekte**.



Besna Kobilica- avgust 2009.god.



Besna Kobilica- septembar 2009.god

